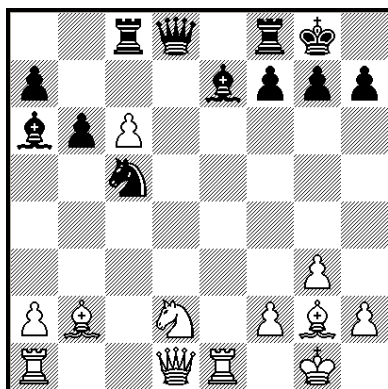


Teorijske zabilješke

E. Sindik

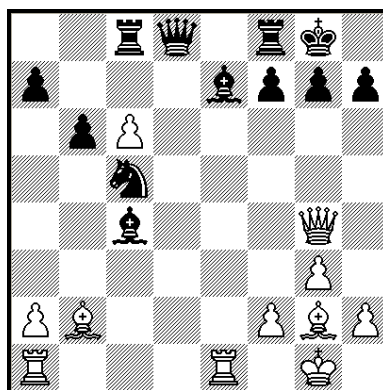
SNAGA C-PJEŠAKA

U aktualnoj fijanketnoj varijanti **Damine indijske obrane**, u kojoj crni razvija lovca na a6, u zadnje se vrijeme rasplamsala teorijska diskusija u već odavno dobro poznatoj poziciji koja nastaje nakon uvodnih poteza **1.d4 ♘f6 2.c4 e6 3.♗f3 b6 4.g3 ♕a6 5.b3 ♖b4+ 6.♙d2 ♙e7 7.♙g2 c6 8.♙c3 d5 9.♗e5 ♗fd7 10.♗:d7 ♗:d7 11.♗d2 0-0 12.0-0 ♞c8 13.e4 c5 14.e:d5 e:d5 15.d:c5 d:c4 16.c6 c:b3 17.♞e1 b2 18.♙:b2 ♗c5.**



U poziciji na dijagramu bijeli je na razne načine pokušavao doći do prednosti. U praksi su iskušavani nastavci 19.♞g4, 19.♙a3 i 19.♗b3, ali niti jedan od tih poteza nije zadavao poteškoće crnomu. Bijeli je, stoga, u posljednje vrijeme pribjegao novijemu nastavku **19.♗c4!? ♙:c4 20.♞g4**, kojim je praktički spreman žrtvovati kvalitetu, nakon čega nastaje pozicija koja privlači našu pažnju i koja je posljednjih godina bila često provjeravana u praksi i analizirana čak do duboke završnice.

Crni u poziciji na dijagramu nema veliki izbor. On je u praksi birao A) 20. ...♙f6 i najčešće B) 20. ...♙g5. U nastavku ćemo razmotriti poziciju koja nastaje nakon spomenutih nastavaka:



A) **LEKO – KARPOV** (3. partija meča, Miskolc, 2006.):

20. ...♙f6?!

Karpovljevi direktan pokušaj oponiranja po dijagonali a1-h8 ne rješava probleme crnoga jer bijeli bez materijalnih gubitaka ostaje s jakim c-pješakom.

21.♙:f6 ♞:f6 22.♞:c4 ♞fd8 23.♞ad1 ♞:d1

Svakom izmjenom sve više dolazi do izražaja snaga c-pješaka, ali na pričekno 23. ...g6 slijedi 24.♙d5! s daljnjim manevrom ♞e3-f3 ili ♞d4-f4.

24.♞:d1 g6 25.♙d5

Bijeli igra na pritisak na osjetljivu točku f7. Drugi plan bio je 25.a4 uz a5 s daljnjim slabljenjem crna damina krila.

25. ...♗g7 26.♗g2

Crni je ostao bez protuigre i bijeli mirno pojačava poziciju, ne izjašnjavajući se sa svojim planom.

U slučaju 26.♞d4 ♞c7 27.♞f4 ♞d6 28.♙:f7 ♗d3 29.♞d4 (Poslije 29.♞c3+ ♗e5 30.♙b3 ♞:c6 31.♞f7+ ♗h8 32.♞b2 ♞c7! 33.♞:c7 ♞:c7 34.f4 ♞c5+ 35.♗f1 ♞b5+ 36.♗e1 ♞b4+ 37.♗d1 ♞d6+ 38.♗c1 ♞c5+ bijeli ne može bez izmjene dama izbjeći vječni šah.) 29. ...♞:c6 30.♞:d3 ♞:c4 31.♙:c4 ♞:c4 32.♞d7+ ♗f6 33.♞:a7 h5 bijeli osvaja pješaka, ali crni zadržava dobre izglede za remi u topovskoj završnici.